



MULTIframe™

frame your inspiration

Focus on maximum **ADAPTABILITY**: high-quality **MULTIframe™** aluminium profiles are available in any size, easy to install and are readily available to ship quickly.

Persuade with the best **LIGHTING QUALITY**: Innovative **OSRAM LEDs** guarantee a uniform and brilliant illumination for the entire area. Thanks to the low energy use and maintenance-free technology, **MULTIframe™** frames will be a reliable product for applications for years to come.

Depend on the best **CUSTOMER SERVICE**: **MULTIframe™** offers the right solution for every challenge. These high-quality luminaires and their frames function reliably and come with a 3-year guarantee.

Setzen Sie auf maximale **FLEXIBILITÄT**: Die hochwertigen **MULTIframe™** - Aluminiumprofile sind in jeder Größe erhältlich, einfach zu montieren und in kürzester Zeit lieferbar.

Überzeugen Sie durch beste **LICHTQUALITÄT**: Innovative **OSRAM LEDs** garantieren eine gleichmäßige brillante Ausleuchtung über die gesamte Fläche. Durch den geringen Energieverbrauch und die wartungsfreie Technik sind **MULTIframe™** - Rahmen ein zuverlässiges Produkt für Ihre Anwendungen über viele Jahre hinweg.

Verlassen Sie sich auf besten **KUNDENSERVICE**: **MULTIframe™** bietet für jede Herausforderung die richtige Lösung. Die hochwertigen Leuchtmittel arbeiten ausfallsfrei und unterliegen – wie auch die Rahmen – einer dreijährigen Garantie.



Verkaufsförderung / POS

Machen Sie Einkaufen zum Erlebnis

Großflächige Displays unterstützen das Shop-Design, erzeugen Atmosphäre und werten das Ambiente des Point of Sale auf. Raffinierte Lichtinszenierungen machen Shopping zum besonderen Freizeitvergnügen und schaffen einen messbaren Mehrwert gegenüber dem Online-Handel.

MULTiframe™ bietet Stand-alone-Systeme für Produktmarketing sowie modulare Kombinationen und Regallösungen, die sich an die Anforderungen jedes Shop Designs anpassen.

Dank bedienungsfreundlicher Gummilippentechnik lassen sich die Digitaldrucke besonders einfach austauschen.

Make shopping an event

Large displays enhance the retailer's shop concept, boost the shopping atmosphere and enhance the ambience of the point of sale. Sophisticated lighting installations make shopping an exceptional leisure time experience and create a quantifiable, value-added counter point to the online marketplace.

MULTiframe™ offers stand-alone systems for product marketing, as well as modular combinations and shelf solutions that adapt to each shop's design.

Thanks to the user-friendly rubber lip technology, digital prints can be easily switched.





Expo / Event

Präsentieren Sie Produkte optimal

Auf Messen und Ausstellungen ist der Einsatz von Lichtelementen mittlerweile unverzichtbar. Diese lenken die Aufmerksamkeit, unterstützen den Markenauftritt und die Markenwahrnehmung und laden zur Kommunikation ein.

MULTIframe™ - Elemente fügen sich in nahezu jedes Konzept ein: Einzelne Rahmen lassen sich zu ganzen Wänden verbinden, eignen sich für die Wandmontage ebenso wie für Abhängungen.

Um den Transport zu erleichtern, können längere Elemente / Profile geteilt und beim Aufbau ohne Stabilitätsverlust wieder verbunden werden.

Optimal product presentation

Nowadays, use of illumination components is indispensable at trade fairs and exhibitions. They attract attention, support brand presentation and brand awareness and encourage communication.

MULTIframe™ elements integrate with nearly any concept: single frames can be shaped into complete walls, and are suitable for both wall mounting and for suspended installations.

To facilitate transport, longer elements / profiles can be split and reconnected during the installation process without product stability loss.





Architektur / Raumdesign

Lassen Sie Räume wirken

Flächige Leuchtelemente eignen sich hervorragend, um Räumen jeder Größenordnung besondere Atmosphäre zu verleihen, subtile räumliche Effekte zu kreieren und gestalterische Akzente zu setzen.

Ob als flächige Wandelemente, Raumtrenner oder Lichtdecken – MULTIframe™ - Elemente eröffnen dank ihrer hochwertigen Lichtqualität neue Perspektiven für zeitgemäßes Lichtdesign.

Dank einfacher Austauschbarkeit der Sujets lassen sich sehr rasch neue Stimmungen erzeugen, um allen Anforderungen gerecht zu werden.

Make spaces shine

Flat luminaire elements are ideal for imparting rooms of every size with an exceptional feel, creating subtle spatial effects and setting design accents.

Whether as planar wall elements, room dividers or lit ceilings – MULTIframe™ elements open up new perspectives for contemporary lighting design thanks to their high-end light quality.

With a simple switch of the lighting elements, new moods are created instantly and accommodate every need and requirement.





Kommunikation / Information

Erregen Sie Aufmerksamkeit

Wo immer Information wahrgenommen werden soll, kommt es auf die richtige Inszenierung an. Im öffentlichen Raum mit seinen vielfältigen Reizen heben sich Botschaften auf großflächigen Leuchtkästen besonders gut von ihrer Umgebung ab.

Auch wenn Sie öfter Ihren Standort wechseln wollen: Das mobile und flexible Leuchtrahmensystem „ALL in ONE“ lässt sich mit wenigen Handgriffen in einen praktischen Rollkoffer verstauen und ist ein unverzichtbarer Begleiter für schnelle Einsätze.

Attract attention

Staging is crucial wherever an information stream is to be absorbed by an audience. In public spaces, with their countless stimuli, messages on large-area light boxes do stand out particularly well.

And even if you want to frequently change your location: this mobile and flexible lighting frame system “ALL in ONE” is quickly packed in a handy wheel-case and is an indispensable companion on short notice assignments.





Kunst / Kultur

Bezaubern Sie Ihr Publikum

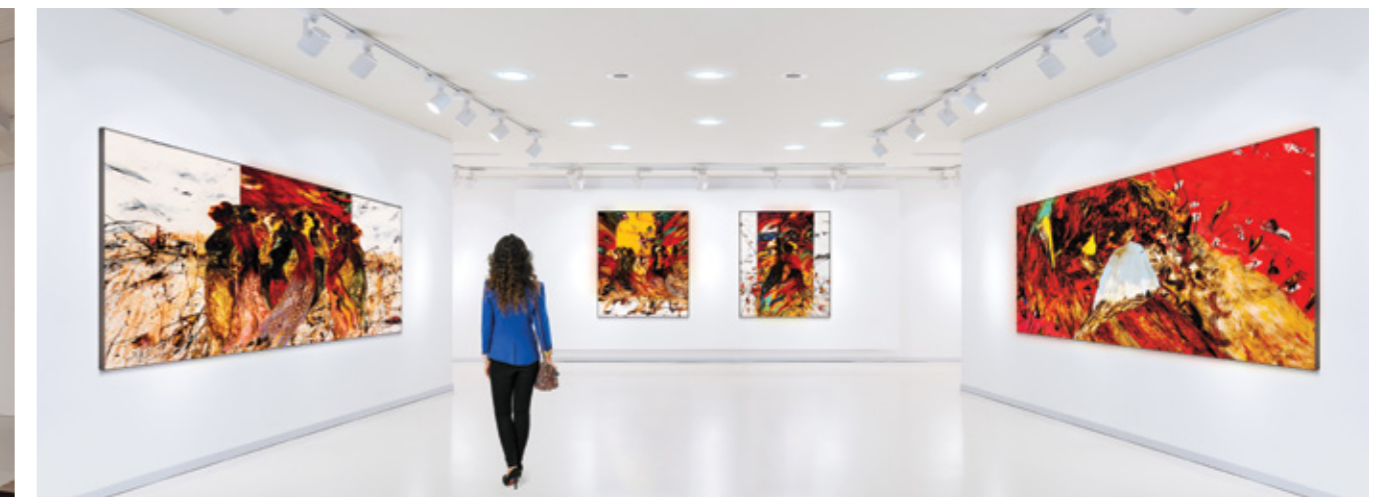
Im kulturellen Bereich wird innovatives Lichtdesign dank der energiesparenden LED Technik immer beliebter. Ausstellungsdesigner, Architekten, Galeristen aber auch Kunstschaffende setzen auf die Möglichkeiten der neuen Technologie.

MULTIframe™ - Lösungen werden auf Kundenwunsch nach Maß gefertigt und haben keinen Wartungsaufwand. Dadurch eignen sie sich besonders gut auch überall dort, wo höchste Ansprüche an exakte Verarbeitung, hohe Farbbrillanz und ungewöhnliche Kombinierbarkeit gestellt werden.

Captivate your audience

Thanks to energy-saving LED technology, innovative lighting design is becoming increasingly popular in the cultural sector. Exhibition designers, architects, gallery owners as well as artists rely on the capabilities of the new technology.

MULTIframe™ solutions are custom-made according to customer specifications and do not need any maintenance. They are especially suitable for the highest demands in precise finishing, high color brilliance and unique assembly options.





Emotion / Stimmung

Schaffen Sie Wohlbehagen

Als Designelement entfalten leuchtende Flächen eine ganz besondere Wirkung. Sie sind elegante Stimmungsmacher in Büros, Hotels, Restaurants und Spas aber auch in Privaträumen und tragen ganz wesentlich zu Entspannung und Wohlbefinden bei.

MULTIframe™ - Leuchtrahmen können theoretisch in beliebig breiten oder hohen Wänden ausgeführt werden und eignen sich daher hervorragend auch für größere Publikumsbereiche.

Dank in die Rahmen vormontierter Licht- und Stromtechnik sind MULTIframe™ - Elemente einfach und ohne störende Zusatzelemente zu montieren.

Create a sense of well-being

As a design element, luminous surfaces produce an extraordinary effect, and are elegant mood catalysts in offices, hotels, restaurants and spas, but also in personal spaces and markedly support to relaxation and well-being.

MULTIframe™ - lighting elements can be designed in any wall width or height and are therefore simply ideal for larger public areas. Thanks to pre-assembled lighting and power technology, MULTIframe™ elements can be installed easily and without inconvenient additional components.





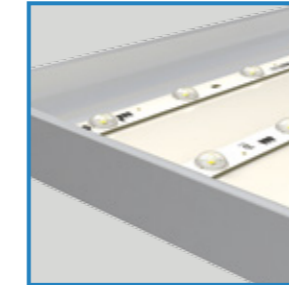
MULTIframe
SUPER SLIM

SUPER SLIM

Power LED



vollflächige Ausleuchtung /
full-area illumination



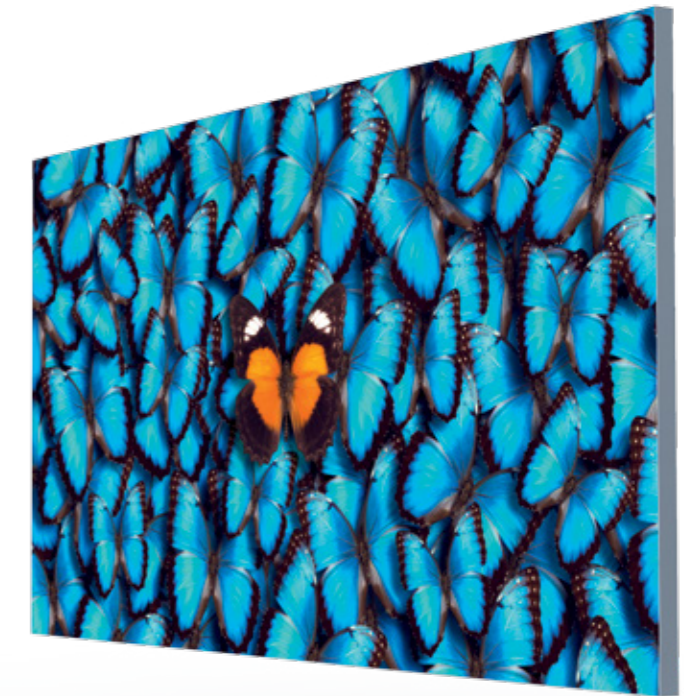
Plug & Play



Kabelmanagement /
cable management



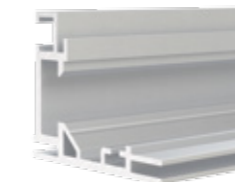
Profile in RAL-Farben /
profiles in RAL-colours



mf-35L



mf-65L





MULTIframe SIDE LIGHT

SIDE LIGHT

Power LED



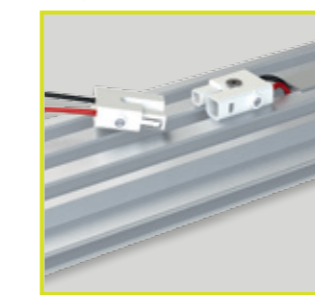
seitliche Einstrahlung /
edge lighting



Stellfuß / base



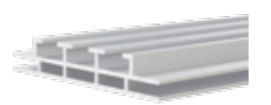
Plug & Play



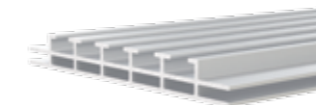
Profile in RAL-Farben /
profiles in RAL-colours



mf-SL-80



mf-SL-120



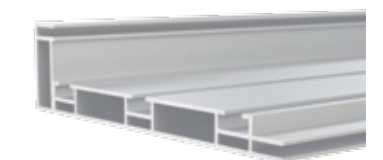
mf-SL-120CL



mf-SL-160



mf-SL-160BL

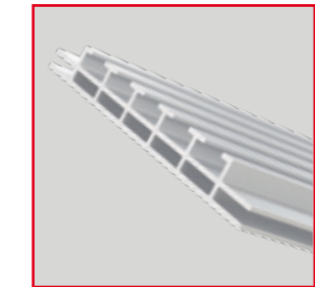




MULTIframe ALL IN ONE

ALL IN ONE

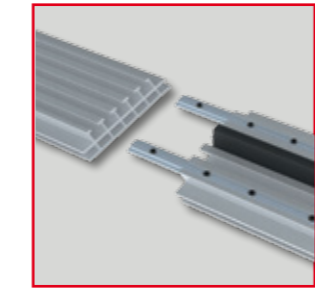
mf-SL-120



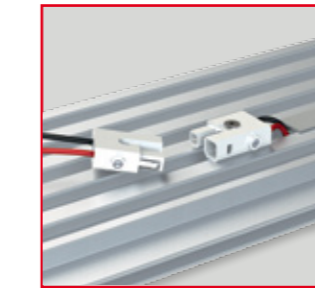
ABS Transportkoffer /
ABS hardcase



gerader Verbinder /
straight connector



Plug & Play



Profile in RAL-Farben /
profiles in RAL-colours



■ 200x248 cm



■ 100x248 cm



■ 200x200 cm



■ 100x200 cm



MULTItower

TOWER

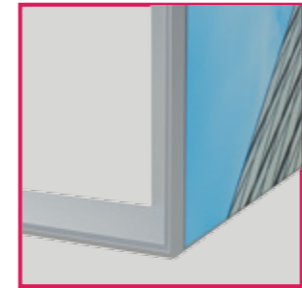
LED Lampe E27 /
LED bulb E27



seitliche Einstrahlung /
edge lighting



Außenecke /
outside corner



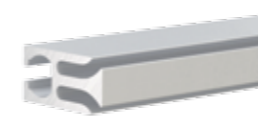
Innenecke /
inside corner



Profile in RAL-Farben /
profiles in RAL-colours



■ mt-out



■ mt-in

